

ALUMINIOWY SUFIT KASETONOWY

typ

EUROPLAST



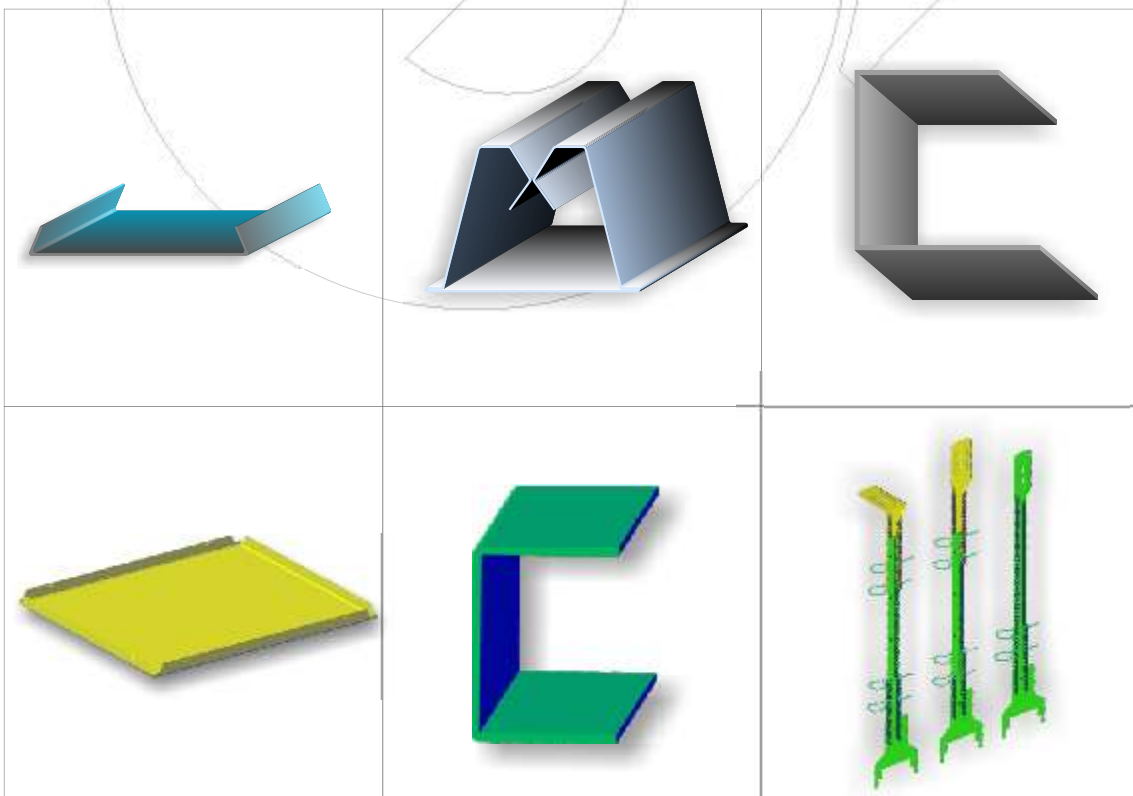
2008 r.

EUROPLAST Sp. z o.o.
35-210 Rzeszów
ul. Instalatorów 3

tel. 017 85 27 198
fax. 017 85 27 140
www.europlast.pl

1. BUDOWA SUFITU

Sufity składają się z aluminiowych kasetonów i listwy obrzeżającej, tworzących płaszczyznę sufitu oraz ze stalowych elementów konstrukcji podwieszenia.



2. ZASTOSOWANIE

Prezentowany sufit podwieszany przeznaczony jest do stosowania jako wewnętrzna konstrukcja podstropowa o charakterze:

- 👉 dekoracyjnym – maskująca wszelkie instalacje zlokalizowane pod stropem,
- 👉 izolacji dźwiękochłonnej – po dodatkowym wypełnieniu aluminiowych elementów (kasetonów) wkładem tłumiącym,
- 👉 szczelnej membrany – po zaspoinowaniu styków kasetonów masą uszczelniającą (silikonem).



Sufit podwieszany typu „EUROPLAST” jest szczególnie polecany do zastosowania w przemyśle farmaceutycznym oraz spożywczym.

Ważnymi zaletami sufitu jest gładkość i jednolitość powierzchni, umożliwiające łatwe utrzymanie czystości a także szczelność, pozwalająca na zmniejszenie kubatury pomieszczenia klimatyzowanego.



3. MATERIAŁY I CECHY KONSTRUKCYJNE

Kasetony – o wymiarach modularnych 600 x 600 mm, płaskie, wykonane z taśmy gładkiej lub perforowanej ze stopu aluminium AL. 99,5 H24 0,7 x 654 mm, pokrytej ze strony zewnętrznej lakierem poliestrowym (RAL 9010), ze strony wewnętrznej lakierem ochronnym zgodnie z normami:

-  materiał i wykonanie wg UNI 3567/APO/H50,
-  odchyłki wymiarowe PN/M-02139

Dźwigary nośne – wykonane z taśmy stalowej ocynkowanej OC/II St2S wg BN/0642-33

Łącznik dźwigara – wykonany z taśmy stalowej ocynkowanej OC/II St2S wg BN/0642-33

Złącze dźwigara – wykonane z taśmy stalowej ocynkowanej OC/II St2S wg BN/0642-33

Noniusz – wykonany zgodnie z AT –06-0008/2003,

Listwa noniusza – wykonana zgodnie z AT –06-0008/2003,

Wieszak noniusza – wykonany zgodnie z AT –06-0008/2003,

Wieszak górny noniusza – wykonany zgodnie z AT –06-0008/2003,

Przetyczka – wykonana zgodnie z AT –06-0008/2003,

Listwa przyścienna – wykonana z blachy aluminiowej wg BN/0642-33

Zatrzask boczny - wykonany z blachy aluminiowej wg BN/0642-33

4.1. Wkład tłumiący

Dodatkowym wyposażeniem powodującym pochłanianie dźwięku jest wkład tłumiący.

Wkład tłumiący stanowi wełna mineralna półtwarda, zabezpieczona folią ochronną.

4.2. Szczelność ; Silikonowanie

Szczelność sufitu uzyskuje się poprzez zaspoinowanie styków kasetonów masą uszczelniającą (silikonem).

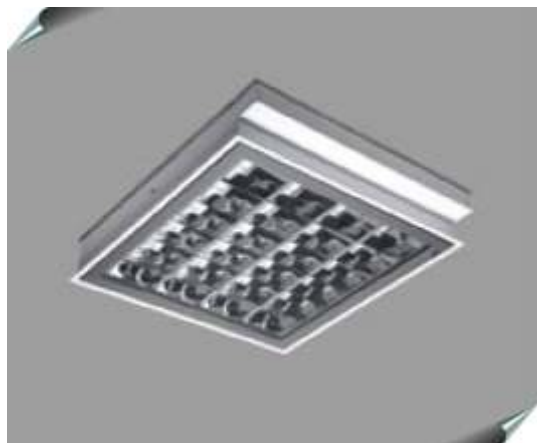
Do uszczelniania sufitu stosuje się:

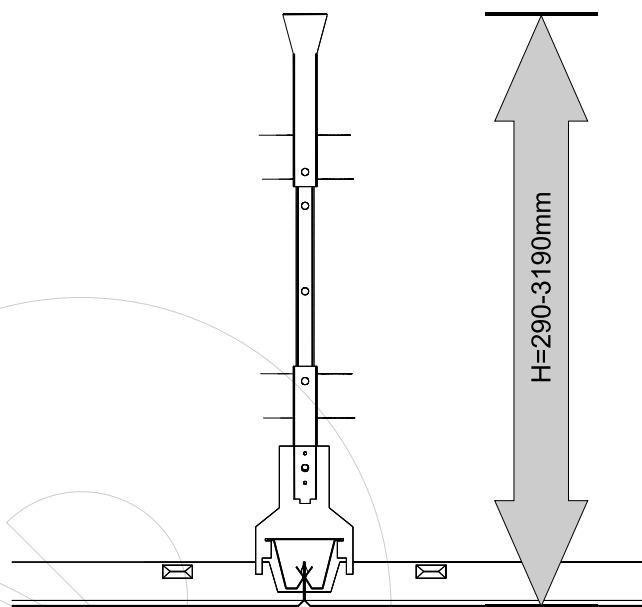
- ✎ Silikonowy neutralny preparat uszczelniający "Silirub 2" PZH AH 3/B-1426/96
- ✎ „Silikone U”- silikonowy preparat uszczelniający PZH AH 3/B-1426/96



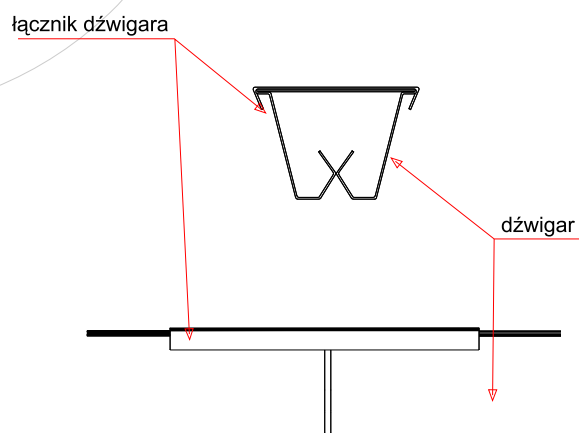
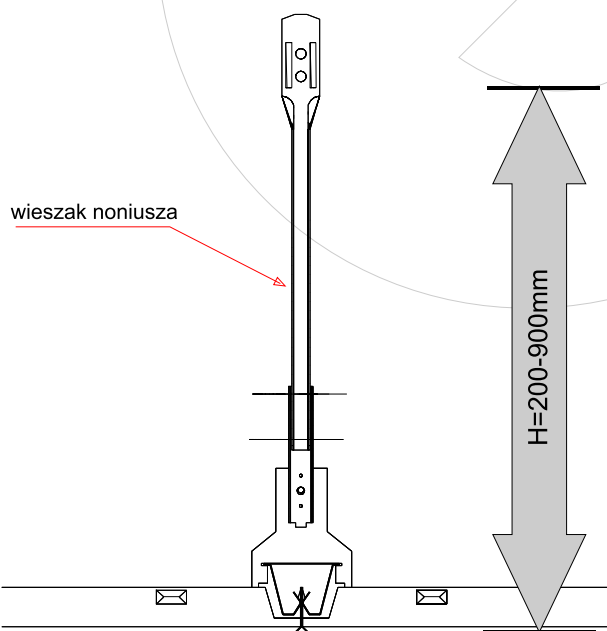
4.3. Osprzęt dodatkowy

System jest dostosowany do osprzętu oświetleniowego i wentylacyjnego kasetonowego o wymiarach 600x600, 600x1200mm.





Rys. Sposób podwieszenia z wykorzystaniem *wieszaka górnego noniusza*



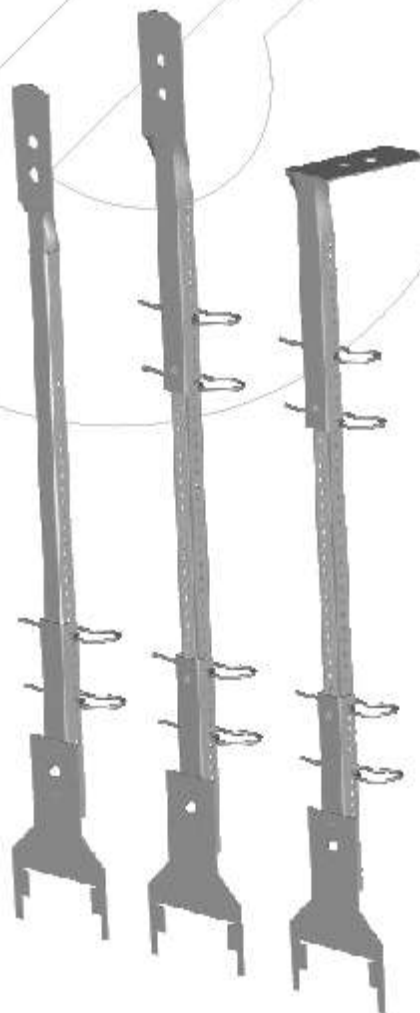
Rys. Podwieszenie *wieszakiem noniusza*

Rys. Połączenie dźwigarów nośnych

4. WYTYCZNE MONTAŻU

- 📖 Określić poziom dolny stropu kasetonowego na podstawie wymiarów pomieszczenia dobrać optymalne rozłożenie kasetonów i dźwigarów.
- 📖 Określić długość wieszaka i przyciąć odpowiednio listwę noniusza (Typ I, Typ II).
- 📖 Zamontować do stropu wieszak górny noniusza za pomocą kołków rozporowych – wieszaki; mocowane zgodnie z kierunkiem składania dźwigarów (L_{\max} dźwigara=3000mm) według siatki wymiarowej 600 x 2400mm (Rys. 04-001-00) – na połączenia między dźwigarami stosować łącznik dźwigara.
- 📖 Nasunąć noniusz dolny na dźwigara.
- 📖 Połączyć wieszak za pomocą przetyczki z zamontowanym na dźwigarze noniuszem, równocześnie zwracając uwagę na prawidłowe ustawienie poziomu dolnego sufitu.
- 📖 Zamocować listwy boczne na ścianach.
- 📖 Po wykonaniu powyższych czynności kolejno zatraskuje się kasetony sufitowe.
- 📖 Dodatkowo zacisnąć zatrzaskiem w listwach bocznych, przycięte na wymiar kasetony.

Przy zastosowaniu wieszaka noniusza (rys.), wysokość zabudowy H wynosi 200 – 900 mm, natomiast dla wieszaka noniusza górnego H=290 – 3190 mm.



5. DEMONTAŻ Z PONOWNYM MONTAŻEM KASETONU

Przeciąć masę uszczelniającą łączącą kaseton rewizyjny z pozostałymi kasetonami.

Krok 1. Przymocować do kasetonu rewizyjnego veribor (urządzenie do przenoszenia szkła) trzyramienny lub dwa dwuramienne.

Krok 2. Przez mocne pociągnięcie veribora pionowo w dół zdemontować kaseton rewizyjny.

Krok 3. Usunąć masę uszczelniającą z kasetonu rewizyjnego oraz kasetonów sąsiednich. Powierzchnie zmyć benzyną ekstrakcyjną.

Krok 4. Ponownie zamontować kaseton rewizyjny i zdemontować veribory.

Krok 5. Szczelinę pomiędzy kasetonem rewizyjnym, a kasetonami sąsiednimi dokładnie wypełnić masą uszczelniającą (silikon). Usunąć nadmiar masy uszczelniającej.



6. MYCIE I KONSERWACJA SUFITU KASETONOWEGO

Powierzchnię sufitu podwieszanego stanowią kasetony 600x600 wykonane ze stopu aluminium AL.99,5H24 0,7x654, zabezpieczone antykorozyjnie poprzez lakierowanie proszkowe.

Lakier proszkowy jest odporny na działanie substancji oleistych, kwasów tłuszczowych, smarów, alkoholi. Do czyszczenia zabrudzeń można stosować terpentynę, alkohole i benzynę. Do standardowego utrzymania czystości nadają się doskonale neutralne i alkaliczne środki czyszczące, w których aktywną substancją czyszczącą są fosforany, mydła i środki zmiękczające (np. Ludwik).

Nie należy stosować środków czyszczących do szorowania, gdyż powodują zmatowienie powierzchni.

